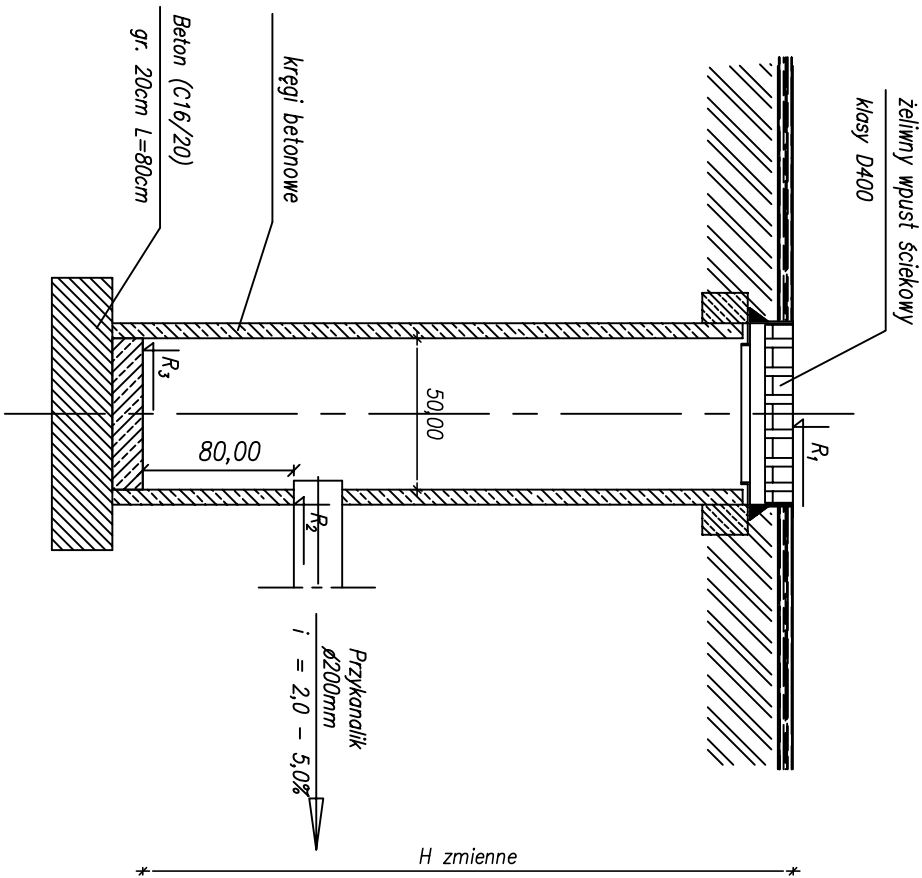


Studzienka wpust.(K) ø500



Oznaczenie	R1(m.n.p.m.)	R2(m.n.p.m.)	R3(m.n.p.m.)
K1	174,01	172,84	172,04
K2	174,60	173,47	172,67
K3-istn.	173,46	istn.	istn.
km0+140,00			

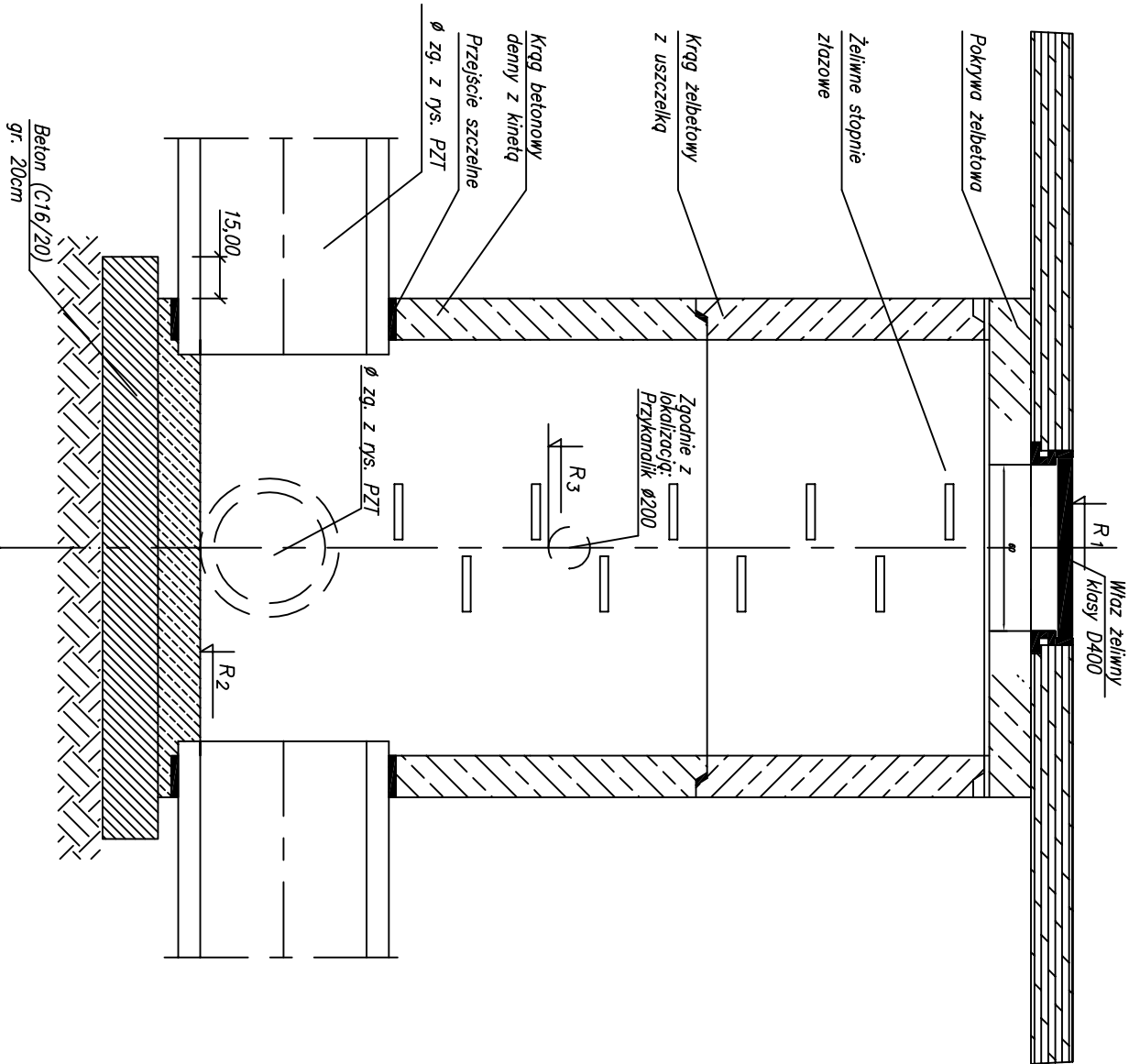
Studnię K3 wykonać jako nową z zachowaniem istniejących rzędnych R2 oraz R3.

Uwaga:

1. Studzienkę wykonać z kręgów żelbetonowych (beton klasy min. B55) łączonych na uszczelkę gumową.
2. Przejścia przewodów przez ścianę studzienki wykonać w sposób zapewniający szczelność połączenia.
3. Układ i lokalizacja wlotów i wylotów przewodów ze studni wykonać zgodnie z projektem zagosp. terenu

zg. z PZT

Studnia (D) ø1000



Oznaczenie	ø(mm)	R1(m.n.p.m.)	R2(m.n.p.m.)
D2	1000	174,07	172,64
D3	1000	174,84	173,23

MULTI-PROJEKT S.C.

9 8 - 3 0 0 W i e l u n ul. Świętej Barbary 26
tel./fax 043 / 8439341
tel.kom. 506 151165

Stadium: projekt wykonawczy

BRANŻA: Drogowa

Adres inwestycji: Wieluń, dz. Nr ewid. 22/1, 25, obręb 2

Objekt: Rozbudowa drogi gminnej ul. F. Rybnickiewicz w Wieluniu wraz z budową zjazdów, kanalizacji deszczowej i przebudową sieci elektroenergetycznej

Inwestor: Burmistrz Wielunia, pl. Kazimierza Wielkiego 1, 98-300 Wieluń

Nazwa rysunku: STUDZIENKI

FUNKCJA: imię i nazwisko
nr uprawnień, izba
mgr inż. TOMASZ STASIAK
Projektant: upr. do proj. bez ogr. w spec. drogowej
Br. Drogowa upr.projekt. LOD/0872/P000/08
izba LOD/BD/8424/08

Sprawdzający: Br. Drogowa

Opracował: mgr inż. Marcin Wołk

Skala: Data opracowania 10.2016 Nr rysunku D4W